

Mieszkanie

Jastrzębie-Zdrój, Centrum, ul. Śląska

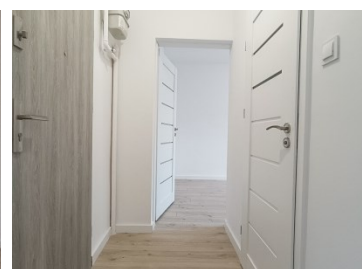
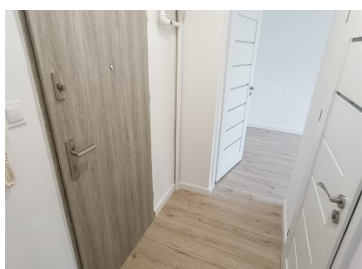
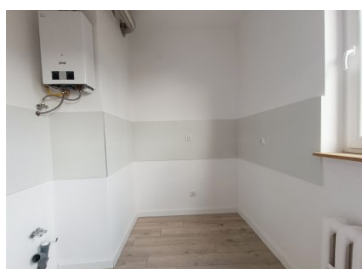
188 000 zł

OPIS:

Dwupokojowe mieszkanie położone w samym centrum miasta, przy ulicy Śląskiej. Mieszkanie składa się z dwóch nieprzejęciowych pokoi, kuchni z oknem, przedpokoju, łazienki oraz przynależnej piwnicy. Nowe okna PCV, hydraulika, elektryka, armatura, położono gładzie, sufity podwieszane, nowe podłogi (panele i gres). Możliwość zamiany na większe. Również dobra inwestycja pod wynajem, ściśle centrum miasta. Zapraszamy na prezentacje.

SZCZEGÓŁY OFERTY:

Nr.	LOK-MS-8269
Miejscowość:	Jastrzębie-Zdrój
Ulica:	Śląska
Powierzchnia:	35,65 m ²
M:	3
Cena:	188 000 zł
Liczba pokoi:	2
Piętro:	4p
Cena za m ² :	5 273,49 zł
Standard:	★ ★ ★ ★ ☆



Sprawdź wysokość raty na kalkulatorze kredytowym lub skontaktuj się z naszym doradcą finansowym

Kontakt: Oliwia Jadach

tel. **573431962**

nr licencji osoby odpowiedzialnej za czynności pośrednictwa: **6096**