

Mieszkanie

Jastrzębie-Zdrój, Centrum, ul.

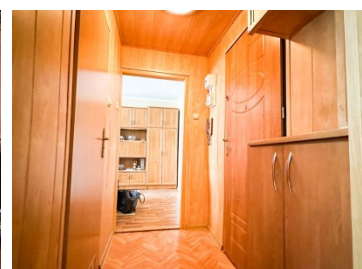
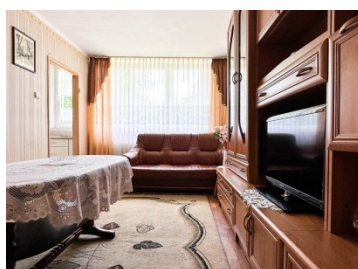
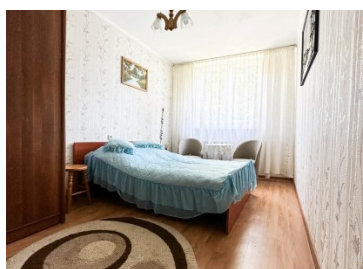
179 000 zł

OPIS:

REZERWACJA Na sprzedaż mieszkanie o pow. 35,48m² usytuowane na parterze niskiego bloku przy ul. Śląskiej. W skład nieruchomości wchodzi: salon, sypialnia, łazienka, kuchnia z oknem oraz przynależna piwnica. Pokoje nieprzechodnie, w pokojach na ścianach tapety, łazienka w glazurze na wyposażeniu prysznic, nowy junkers oraz sanitariaty. Idealna lokalizacja w pobliżu sklepy, szkoła, przedszkole, galeria, komunikacja miejska, żłobek. Zapraszamy na prezentację.

SZCZEGÓŁY OFERTY:

Nr.	LOK-MS-8520
Miejscowość:	Jastrzębie-Zdrój
Ulica:	
Powierzchnia:	35,48 m ²
M:	3
Cena:	179 000 zł
Liczba pokoi:	2
Piętro:	wysoki parter
Cena za m ² :	5 045,10 zł
Standard:	★ ★ ☆ ☆ ☆



Sprawdź wysokość raty na kalkulatorze kredytowym lub skontaktuj się z naszym doradcą finansowym

Kontakt: Małgorzata Węzka

tel. **697066096**

nr licencji osoby odpowiedzialnej za czynności pośrednictwa: **6096**