

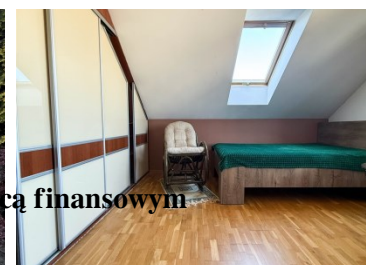
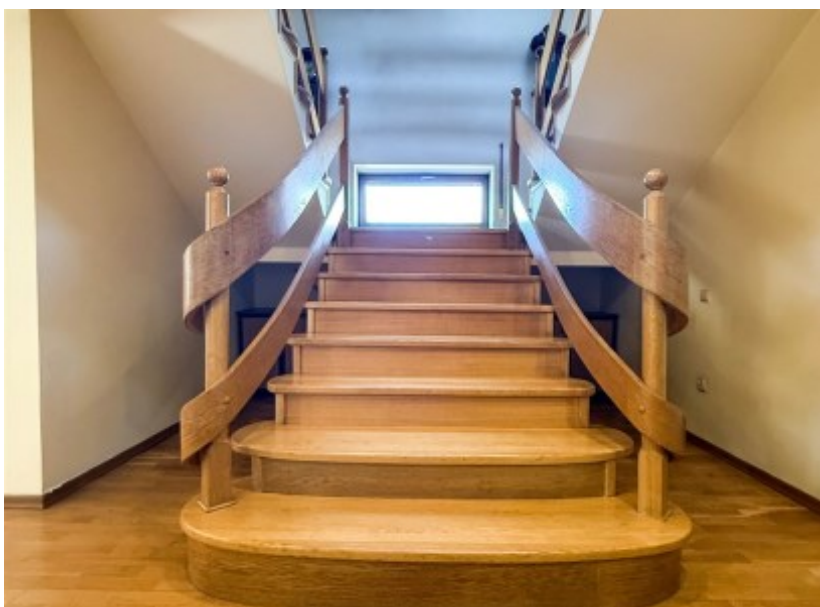
Dom
Jastrzębie-Zdrój, , ul.
1 590 000 zł

OPIS:

Na sprzedaż dom wolnostojący w cichej i spokojnej okolicy domków jednorodzinnych oraz licznych terenów zielonych przy ul. Rolniczej w Jastrzębiu-Zdroju, dzielnica Bzie. Wybudowany w 2007 roku położony na malowniczej działce częściowo zagospodarowanej o pow. 5184 m², jego łączna powierzchnia wynosi ok. 450 m² a powierzchnia użytkowa ok. 300 m². Budynek w całości podpiwniczony z garażem jedno stanowiskowym. Wybudowany z porotermu, docieplony styropianem 6 cm. Dach wielospadowy pokryty dachówką ceramiczną. W całym domu na ścianach położono gładzie, na podłogach położono wysokiej jakości deskę barlinecką, dwie łazienki oraz kuchnia w całości wykafelkowana. Rozkład pomieszczeń: Parter: przestronny salon połączony z jadalnią z wyjściem na taras, duża kuchnia z oknami, łazienka z prysznicem, wiatrołap, przedpokój. Piętro: trzy sypialnie, garderoba, duża łazienka z wanną, wejście ma poddasze gdzie można zagospodarować przestrzeń jako pokój gościnny bądź kącik wypoczynkowy. Piwnica: trzy pokoje, łazienka, wejście do garażu. Na działce znajduje się sad z licznymi nasadzeniami (25 letnimi) dzięki czemu mamy na własność świeże owoce oraz orzechy. Media: -Prąd -Kanalizacja -Ogrzewanie piecem olejowym. (Jest to ogrzewanie niezależne, dzięki niemu nie musimy się obawiać o zakazanie tej formy ogrzewania.) W cenie pozostają meble widoczne na zdjęciach min. zabudowa kuchenna wykonana na zamówienie wraz ze sprzętami AGD (lodówka, piekarnik, pralka, płyta indukcyjna, okap), stół wraz z krzesłami, w salonie zostaje duża sofa, stolik kawowy, stół jadalniany na 12 osób, kominek, w łazience na dole zostaje kabina prysznicowa, wc, bidet, dwie umywalki, lustro, w pokojach na piętrze zostają łóżka oraz szafy. Dom usytuowany z dala od zgiełku generowanego przez ruch uliczny. Opiswany dom jest zatem idealną propozycją dla osób poszukujących oazy spokoju. To miejsce gdzie można odpocząć od zgiełku ruchliwego miasta jednocześnie mając blisko do najpotrzebniejszych miejsc. Za ledwie 8 min do centrum miasta, blisko sklepy, piekarnia, ok. 2 min drogi autem do biedronki, ok. 5 min drogi do szkół licealnych jak i podstawowych. Cena podlega negocjacji. Oferta z wyłączością dla biura. Właściciel oraz Agencja proszą osoby zainteresowane ofertą o kontakt z osobą wskazaną w ogłoszeniu. Zapraszam na prezentację.

SZCZEGÓŁY OFERTY:

Nr.	LOK-DS-8938
Miejscowość:	Jastrzębie-Zdrój
Ulica:	
Powierzchnia:	450 m ²
M:	5/6
Cena:	1 590 000 zł
Liczba pokoi:	4
Piętro:	
Cena za m ² :	3 533,33 zł
Standard:	★ ★ ★ ★ ★



Sprawdź wysokość raty na kalkulatorze kredytowym lub skontaktuj się z naszym doradcą finansowym
 Kontakt: Alicja Górna
 tel. 798679637

nr licencji osoby odpowiedzialnej za czynności pośrednictwa: 6096