

## Lokal

**Jastrzębie-Zdrój, Centrum, ul. Śląska**

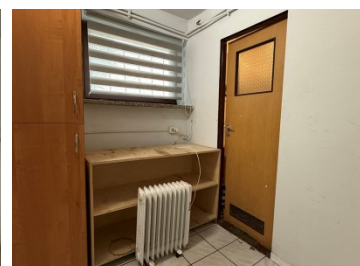
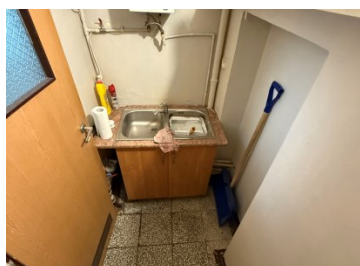
**399 000 zł**

## OPIS:

Na sprzedaż budynek mieszkalno-usługowy o pow. 140m<sup>2</sup> usytuowany w ścisłym centrum miasta przy ul. Śląskiej. Budynek wybudowany w 1996r. dwukondygnacyjny z dwoma niezależnymi wejściami, mieszczący się na działce o pow. 150m<sup>2</sup> z parkingiem na sześć aut. Każda z kondygnacji o pow. 70m<sup>2</sup>. Każdy z lokali posiada osobne liczniki (prądu, gazu, wody). Budynek wybudowany z suporex, ocieplony (wata mineralna 10 cm), dach kryty papą. Możliwość prowadzenia usługi lub części mieszkalnej, aktualnie prowadzona pizzeria. Zapraszamy na niezobowiązującą prezentację.

## SZCZEGÓŁY OFERTY:

Nr.	LOK-LS-9011
Miejscowość:	Jastrzębie-Zdrój
Ulica:	Śląska
Powierzchnia:	140 m <sup>2</sup>
M:	2
Cena:	399 000 zł
Liczba pokoi:	0
Piętro:	parter
Cena za m <sup>2</sup> :	2 850 zł
Standard:	★ ★ ★ ★ ★



**Sprawdź wysokość raty na kalkulatorze kredytowym lub skontaktuj się z naszym doradcą finansowym**

**Kontakt: Małgorzata Węzka**

tel. **697066096**

nr licencji osoby odpowiedzialnej za czynności pośrednictwa: **6096**