

Mieszkanie

Jastrzębie-Zdrój, Osiedle 1000-lecia, ul. 1000-lecia

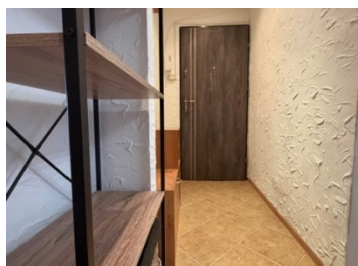
209 000 zł

OPIS:

Dwupokojowe mieszkanie o powierzchni 45,68m² usytuowane na III piętrze w niskim bloku, na os. 1000-lecia w Jastrzębiu-Zdroju. W skład mieszkania wchodzi: dwa nieprzechodnie pokoje, kuchnia z wnęką i dwoma oknami, łazienka, przedpokój w kształcie litery "L" oraz przynależna piwnica. W pokojach na ścianach tapety na podłogach panele, kuchnia z zabudową pozostaje na wyposażeniu mieszkania. Łazienka w glazurze na wyposażeniu prysznic, umywalka z szafką, pralka, sanitariaty. W przedpokoju pozostaje szafa. Nowe drzwi wejściowe, okna PCV. Mieszkanie czyste i zadbane. Dogodna lokalizacja, sklepy, szkoła, przedszkole, apteka, poczta, place zabaw, komunikacja miejska. Zapraszam na niezobowiązującą prezentację.

SZCZEGÓŁY OFERTY:

| | |
|--------------------------|----------------------|
| Nr. | LOK-MS-9189 |
| Miejscowość: | Jastrzębie-Zdrój |
| Ulica: | 1000-lecia |
| Powierzchnia: | 45,68 m ² |
| M: | 3 |
| Cena: | 209 000 zł |
| Liczba pokoi: | 2 |
| Piętro: | 3p |
| Cena za m ² : | 4 575,31 zł |
| Standard: | ★ ★ ★ ★ ☆ |



Sprawdź wysokość raty na kalkulatorze kredytowym lub skontaktuj się z naszym doradcą finansowym

Kontakt: Oliwia Jadach

tel. **573431962**

nr licencji osoby odpowiedzialnej za czynności pośrednictwa: **6096**