

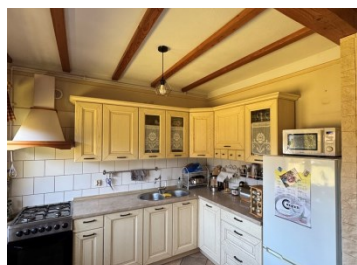
**Dom**  
**Jastrzębie-Zdrój, Ruptawa, ul. Przemysłowa**  
**789 000 zł**

**OPIS:**

Na sprzedaż wolnostojący dom parterowy z poddaszem o powierzchni 130m<sup>2</sup> położony na Ruptawie, blisko centrum miasta. Budynek wybudowany w 2014r, obecnie w bardzo dobrym stanie technicznym, pomieszczenia parteru nie wymagają nakładów finansowych, jedynie wnętrza są do odświeżenia. Z boku domu znajduje się przybudówka z odrębnym wejściem, która może stanowić osobną część mieszkalną. Działka zagospodarowana, płaska o pow. 1635m<sup>2</sup>, z wiatą na dwa samochody i blaszanym garażem. Rozkład pomieszczeń: Parter: wiatrołap, salon, 2 sypialnie w tym jedna z wyjściem na taras, otwarta kuchnia, łazienka, Poddasze o powierzchni 60m<sup>2</sup>, z dwoma balkonami; do zagospodarowania Przybudówka o powierzchni 47m<sup>2</sup> z małą łazienką. Media: prąd, gaz, kanalizacja. Okna PCV, ogrzewanie-kocioł dwufunkcyjny. Dach kryty gontem bitumicznym. Lokalizacja- blisko do centrum miasta (w pieszym zasięgu Galeria Zdrój, OBI oraz kompleks handlowy MAX) i szlaku rowerowego. Wokół zabudowa jednorodzinna. Termin wydania-do uzgodnienia.

**SZCZEGÓŁY OFERTY:**

Nr.	LOK-DS-9367
Miejscowość:	Jastrzębie-Zdrój
Ulica:	Przemysłowa
Powierzchnia:	130 m <sup>2</sup>
M:	4
Cena:	789 000 zł
Liczba pokoi:	3
Piętro:	
Cena za m <sup>2</sup> :	6 069,23 zł
Standard:	★ ★ ★ ★ ★



**Sprawdź wysokość raty na kalkulatorze kredytowym lub skontaktuj się z naszym doradcą finansowym**

**Kontakt: Jakub Fornal**

tel. **690616772**

nr licencji osoby odpowiedzialnej za czynności pośrednictwa: **6096**